



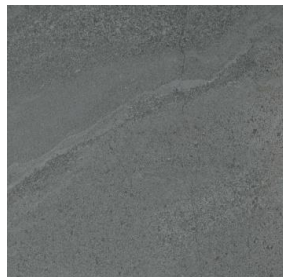
STANDARDY APARTMÁNY DM, DOLNÍ MORAVA

MATERIÁLOVÉ VYBAVENÍ SPOLEČNÝCH ČÁSTÍ DOMU

- poštovní schránky
- elektronická klávesnice vstupních dveří
- vnější osvětlení
- zpevněná plocha pro nádoby na komunální odpad
- společná lyžárna
- keramická dlažba ve společných prostorách a na schodišti **Hills 60x60 cm** a ve sklepních prostorách **Texas 30x30mm**



Hills busana



Hills villa



Hills Cerreto



Texas 30/30

- parkoviště a zpevněné plochy dlážděné zatravnovací betonovou dlažbou
- zábradlí na terasách z gabionů
- zábradlí francouzských oken skleněné
- zábradlí u schodiště trubkové nerezové
- obvodové zdivo z keramických tvárnic, probarvená omítka
- mezibytové příčky budou vyzděny z akustických keramických cihel, opatřeny štukovou omítkou a vymalovány bílou barvou
- stropy budou železobetonové, v prostorech sklepů opatřeny omítkou a vymalovány bílou barvou, v chodbách a na schodišti bude SDK podhled opatřený bílou malbou



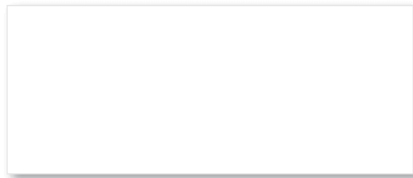
MATERIÁLOVÉ VYBAVENÍ APARTMÁNŮ

PODLAHOVÉ KRYTINY

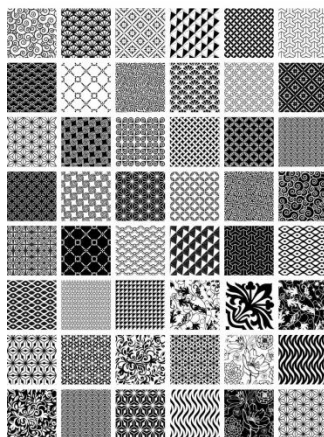
koupelny a WC

- keramická dlažba a obklad, tři varianty dekorů, rozměr dlažby 60x60 cm, rozměr obkladu 30x60 cm a 20x20 cm u varianty s obkladem moving black

varianta 1



Obklad bílý lesklý

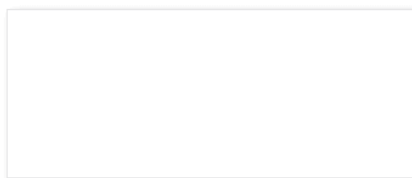


Obklad moving black



Dlažba Nile light grey

varianta 2



Obklad bílý lesklý

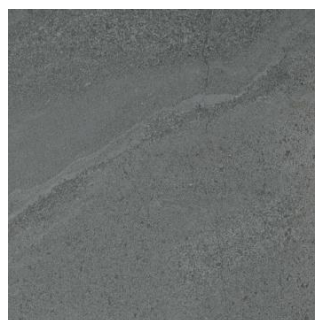


Obklad a dlažba Hills busana

varianta 3



Obklad Hills cerreto



Obklad a dlažba Hills villa



Apartmány SPORT Dolní Morava

obytné prostory, pokoje, ložnice, kuchyně, vstupní chodby, šatny

- laminátové plovoucí podlahy Kronofix, tř. 31 - tl. 7 mm + 2 mm podložka + soklové lišty MDF KP 40, rozměr 17x40 mm v barvě podlahy



8220 Surf Oak



8463 Sea Breeze Oak



5236 Greenland Oak



5167 Honey Oak

PROVEDENÍ POVRCHŮ STĚN A STROPŮ

- stěny bytů budou opatřeny štukovou omítkou a vymalovány bílou barvou, mezibytové příčky budou vyzděny z akustických keramických cihel
- stropy budou železobetonové, opatřeny omítkou a vymalovány bílou barvou, v chodbě, koupelně, WC a podkroví bude SDK podhled opatřený bílou malbou



DVEŘE A OKNA

Balkonové dveře

- hliníkové profily, izolační trojsklo ($U=0,7$ W/M²k), nízký prahový profil, barva černošedá RAL 7021
- nerezové kování M&T LUSY objekt NRz



RAL 7021

VzornikRAL.cz

Okna

- hliníkové profily, izolační trojsklo ($U=0,7$ W/M²k), barva černošedá RAL 7021
- kování M&T LUSY, okenní, SNi mat



RAL 7021

VzornikRAL.cz

Dveře vstupní bytové

- dřevěné bezfalcové dveře, jednokřídlové, hladké plné, s požární odolností
- včetně obložkových bezfalcových zárubní
- nerezové kování M&T LUSY objekt NRz, klika-koule
- HPL laminát (EGGER Dub Bardolino, EGGER Dub Cremona Pískový)

Dveře interiérové

- dřevěné bezfalcové dveře, jednokřídlové, hladké plné
- včetně obložkových bezfalcových zárubní
- nerezové kování M&T LUSY objekt NRz, klika-klika / klika – WC klička



Apartmány SPORT
Dolní Morava



nerezové kování M&T LUSY objekt NRz (klika, WC klička)



EGGER Dub Bardolino



EGGER Dub Cremona Pískový

PARAPETY

- laminátová parapetní deska, tl. 36 mm (EGGER Dub Bardolino, Dub Cremona Pískový)



ZAŘIZOVACÍ PŘEDMĚTY KOUPELNA A WC

- umyvadlo keramické, DURAVIT DURASTYLE, 650x480mm, barva bílá



- WC závěsné keramické, DURAVIT D-CODE, 355 x 400 x 540 mm, barva bílá



- WC sedátko, softclose
- modul pro závěsné WC, kotvení do podlahy a do zadní stěny, GEBERIT DUOFIX
- ovládací tlačítko WC, GEBERIT OMEGA 20, barva bílá / lesklý chrom / bílá





Apartmány SPORT Dolní Morava

- sprchová vanička nízká, kamenná, bílá, 1200x900 mm



- sprchová zástěna, čiré sklo, RIHO, 570x1200 mm, čelní vstup, posuvné dveře
- baterie umyvadlová páková, HANSGROHE TALIS, chrom



- baterie sprchová páková, HANSGROHE TALIS, chrom





Apartmány SPORT Dolní Morava

- sprchová tyč UNICA S PURO se sprchou RAINDANCE E 120, chrom



- podmínkový modul IBOX, HANSGROHE
- hadicová přípojka, HANSGROHE FIXFIT E



- sifon viditelný, HANSGROHE FLOWSTAR





Apartmány SPORT Dolní Morava

- umývatko keramické, DURAVIT DURASTYLE, 450x335mm, barva bílá (pouze v koupelnách v podkroví)



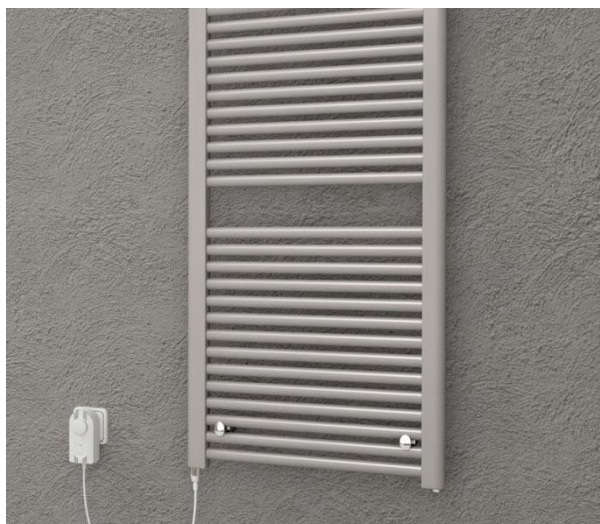
- sprchová vanička nízká, kamenná, bílá, 900x800 mm
- sprchová zástěna, čiré sklo, RIHO, 900x800 mm, rohový vstup, posuvné dveře

VYTÁPĚNÍ A OHŘEV TEPLÉ VODY

- Vytápění jednotek bude zajištěno pomocí nástěnných elektrických přímotopů ECOFLEX – TAC, vytápění koupelen bude zajištěno pomocí elektrického koupelového žebříku KORALUX LINEAR MAX – E, 1500x600 mm, barva bílá
- Ohřev teplé vody je zajištěn pomocí elektrického bojleru



ECOFLEX – TAC



KORALUX LINEAR MAX – E



VZDUCHOTECHNIKA A CHLAZENÍ

Podtlakové větrání kuchyní bude zajištěno digestoří, která bude individuální dodávkou kupujícího, příprava na napojení digestoří je součástí standardního vybavení jednotky.

Místnosti hygienického vybavení bytů (koupelny a WC) jsou větrány podtlakovým odsáváním pomocí odtahových ventilátorů v podhledu. Klimatizace není součástí vybavení jednotky



axiální ventilátor SILENT 100 DESIGN

ELEKTROINSTALACE

Osvětlení je navrženo ve společných prostorách chodeb, schodišť a technických místností. Osvětlení bytů je řešeno pouze vývody ze stropů. Svítidla nejsou součástí standardního vybavení jednotky. Počet světel a zásuvek je dle projektové dokumentace.



ABB future linear, bílá



SLABOPROUDÉ ROZVODY

Do jednotky je přivedeno zatrubkování, které bude zakončeno v krabici umístěné ve vstupní chodbě jednotky. Vnitřní slaboproudé rozvody nejsou součástí standardního vybavení jednotky.

TERASA

- dřevěná prkna, modřín přírodní bezbarvě mořený
- zábradlí z gabionové stěny

Předmětem dodávky není kuchyňská linka včetně spotřebičů, nábytek, interiérové vybavení, světla a klimatizační jednotky.

V případě požadavku klienta na nadstandardní vybavení bude klientovi odečten standard v nákupních cenách prodávajícího.

Vyhrazujeme si právo nahradit tyto výrobky za jiné se srovnatelnými kvalitativními parametry.

Nabízíme možnost realizace interiérů ve spolupráci s našimi architekty.

Projektová dokumentace a popis standartů se mohou v průběhu výstavby lišit z důvodu změn materiálů, technologií a postupu prací.